

# Maxtech Pro L

## Käyttö- ja asennusohje

### Virran kytkeminen

Laite käynnistyy kun virtajohto kytketään verkkovirtaan.

### Leimaaminen

Vie tunniste laitteen oikeaan reunaan (NFC). Pidä tunnistetta tarpeeksi lähellä niin kauan, että laite reagoi tunnisteeseen.

### Laitteen sammuttaminen

Paina virtapainiketta ja valitse näytöltä ”Katkaise virta”.

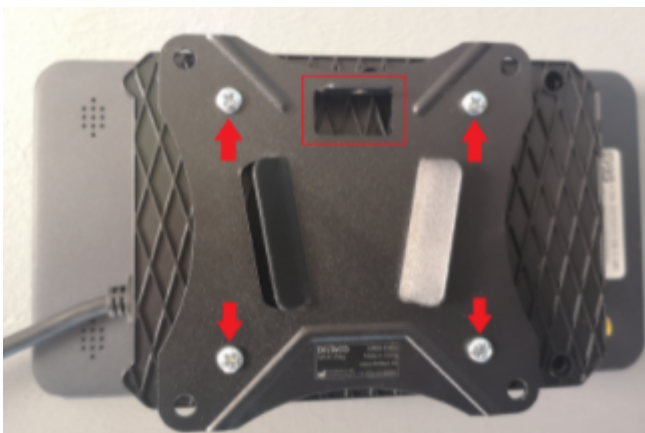
## Laitteen kiinnitys seinälle

Etsi leimauslaitteelle sopiva käyttöpaikka, jonka kautta henkilöstö kulkee työpaikalle. Ota huomioon, että paikassa on saatavilla verkkovirtaa.

1. Leimauslaite kiinnitetään seinään mukana tulevalla seinäkiinnikkeellä. Aseta seinäkiinnike pystyasentoon kuvan mukaan.



2. Aseta leimauslaite pöydälle näyttö alaspäin niin, että virtajohto jää vasemmalle puolelle. Kiinnitä seinätelineen vastakappale laitteeseen siten, että kiinnitysreikä jää yläpuolelle.



3. Liu'uta laite seinätelineeseen ylhäältä alaspäin



4. Kiinnitä lopuksi lukitusruuvi ja laite on valmis käytettäväksi.



## Laitteen irrotus seinätelineestä

1. Irrota virtajohto seinästä.
2. Avaa lukitusruuvi ja liu'uta laitetta ylöspäin irrottaaksesi sen.



